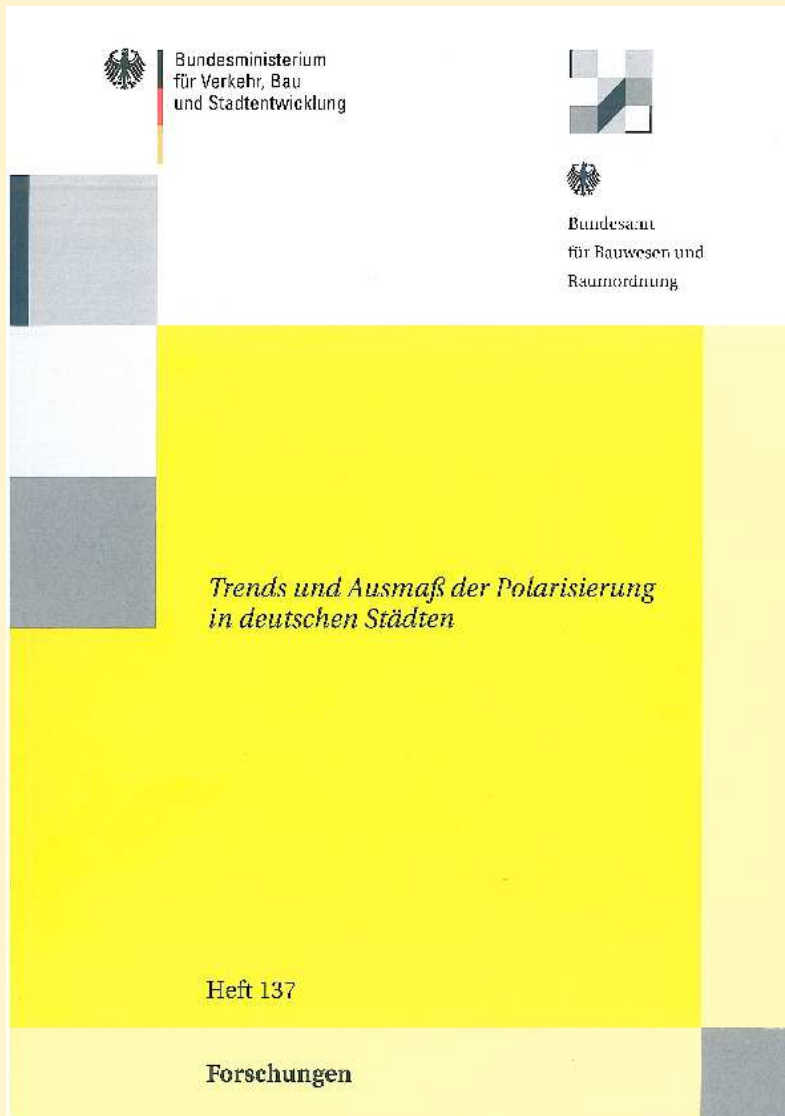


# Polarisierung in deutschen Städten?

Kontakt:  
Jürgen Götdecke-Stellmann  
Bundesinstitut für Bau-, Stadt- und Raumforschung (BBSR)  
Referat I 6 – Raum- und Stadtbeobachtung  
Deichmanns Aue 31-37  
53179 Bonn

Tel.: +49 228 99401 2261  
E-Mail: [juergen.goeddecke@bbr.bund.de](mailto:juergen.goeddecke@bbr.bund.de)

# Das Gutachten (2009)



## Bearbeitung:

Dr. Reinhard Aehnelt, IfS  
Prof. Dr. Hartmut Häußermann, IfS  
Bärbel Winkler-Kühlken, IfS

Prof. Dr. Martin Gornig, DIW  
Dr. Jan Goebel, DIW

## Schwerpunkte:

Stand der Diskussion (Literaturbericht)  
Auswertungen des SOEP  
Analyse kommunaler Berichte

# Datenbasis

## Das Sozio-ökonomische Panel (SOEP)

- Längsschnittstudie zu den Lebensverhältnissen privater Haushalte
- Befragte Personen 25.000 / Haushalte 11.000
- mehrere Stichproben Deutsche, Ausländer, hohe Einkommen
- Objektive und subjektive Indikatoren
- Erhebung seit 1984 in Westdeutschland und seit 1990 in Ostdeutschland

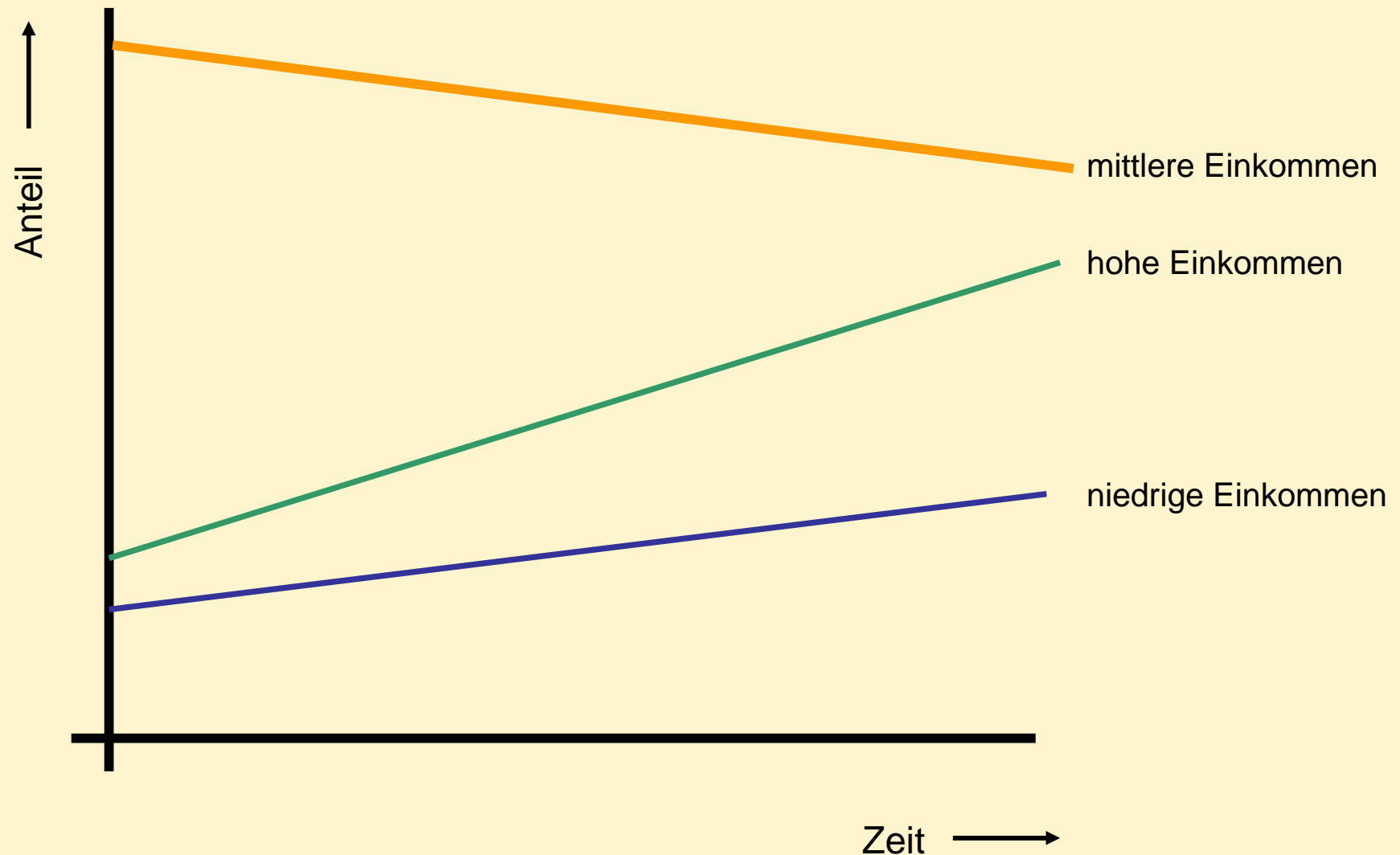
# OECD-Äquivalenzskala

## Personengewichte

### Nettoäquivalenzeinkommen

- Berechnungsmethode Personengewichte  
HV = 1  
je weitere Person im HH (15 Jahre oder älter) = 0,5  
jedes Kind bis 14 Jahre = 0,3
- Beispiel Einpersonenhaushalt  
Nettoeinkommen 1500 Euro  
Nettoäquivalenzeinkommen = 1500 Euro
- Beispiel Familienhaushalt  
(Ehepaar, zwei Kinder 12 u. 16 Jahre)  
Nettoeinkommen 3450 Euro  
Nettoäquivalenzeinkommen = 1500 Euro

# Polarisierung der Einkommensentwicklung



# Der Blick in die Stadt

## Anreicherung der SOEP-Daten mit microm-Quartierstypen

### Quartiersbeschreibung: Mosaic Typ Gesicherte Gebiete

#### Gruppe A – Statushohe Großstädter

- Typ 1 Attraktive innerstädtische Wohnlagen
- Typ 2 Wohlhabende Akademiker in Villenvierteln
- Typ 3 Gut verdienende Familien in neueren Eigenheimen im Umland

#### Gruppe B – Gutsituierte in stadtnahen Umlandgemeinden

- Typ 4 Gediegene ältere Einzelhäuser
- Typ 5 "Speckgürtel": Gute neuere Einzelhäuser
- Typ 6 Gute neue Einzelhäuser
- Typ 7 Alte Ortskerne
- Typ 8 Neue Reihenhäuser im ländlichen Raum

#### Gruppe C – Gute Wohngebiete in mittelgroßen Städten

- Typ 9 Einfache Häuser im Grünen
- Typ 10 Ältere Mehrfamilienhäuser
- Typ 11 "Aufsteiger": Gehobene Berufe in Außenbezirken
- Typ 12 Mittelstand in ländlichen Gemeinden

### Quartiersbeschreibung: Mosaic Typ Prekäre Gebiete

#### Gruppe D – Städtische Problemgebiete

- Typ 13 Sozialer Wohnungsbau und einfache Mehrfamilienhäuser
- Typ 14 Nicht modernisierter Altbau
- Typ 15 Blockbebauung geringen Standards
- Typ 16 Multi-kulturelle Innenstadtbereiche

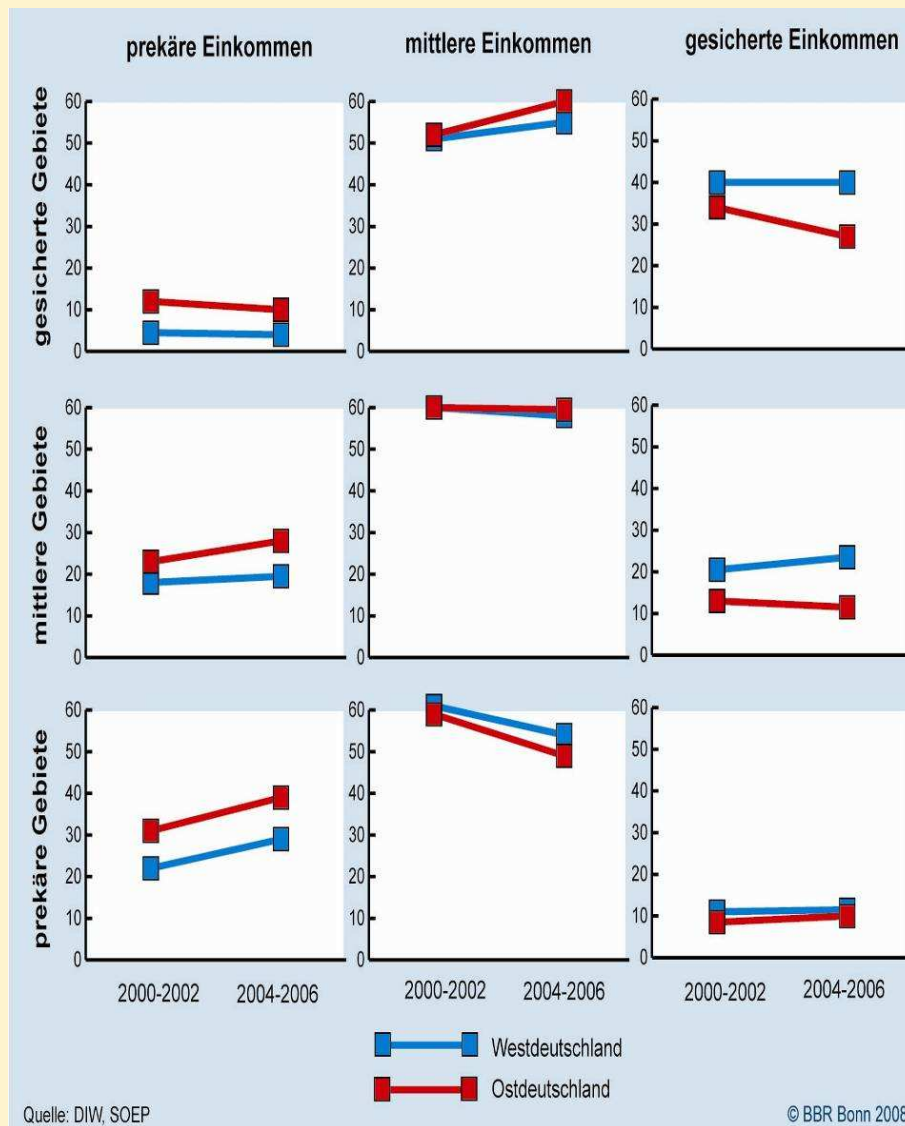
#### Gruppe E – Hochhäuser und einfache Mietwohnungen

- Typ 17 Hochhäuser einfachen Standards
- Typ 18 Älterer sozialer Wohnungsbau
- Typ 19 Einfache städtische Zeilenbau-Siedlungen
- Typ 20 „Soziale Brennpunkte“
- Typ 21 Jüngere Leute in älteren Mietwohnungen

#### Gruppe F – Rentner in einfachen Nachkriegsbauten

- Typ 22 Mittelstand in älteren Quartieren
- Typ 23 Einfache Leute in Mietwohnungen
- Typ 24 Einfache alleinstehende Rentner

# sozialräumliche Polarisierungstendenzen in Großstädten



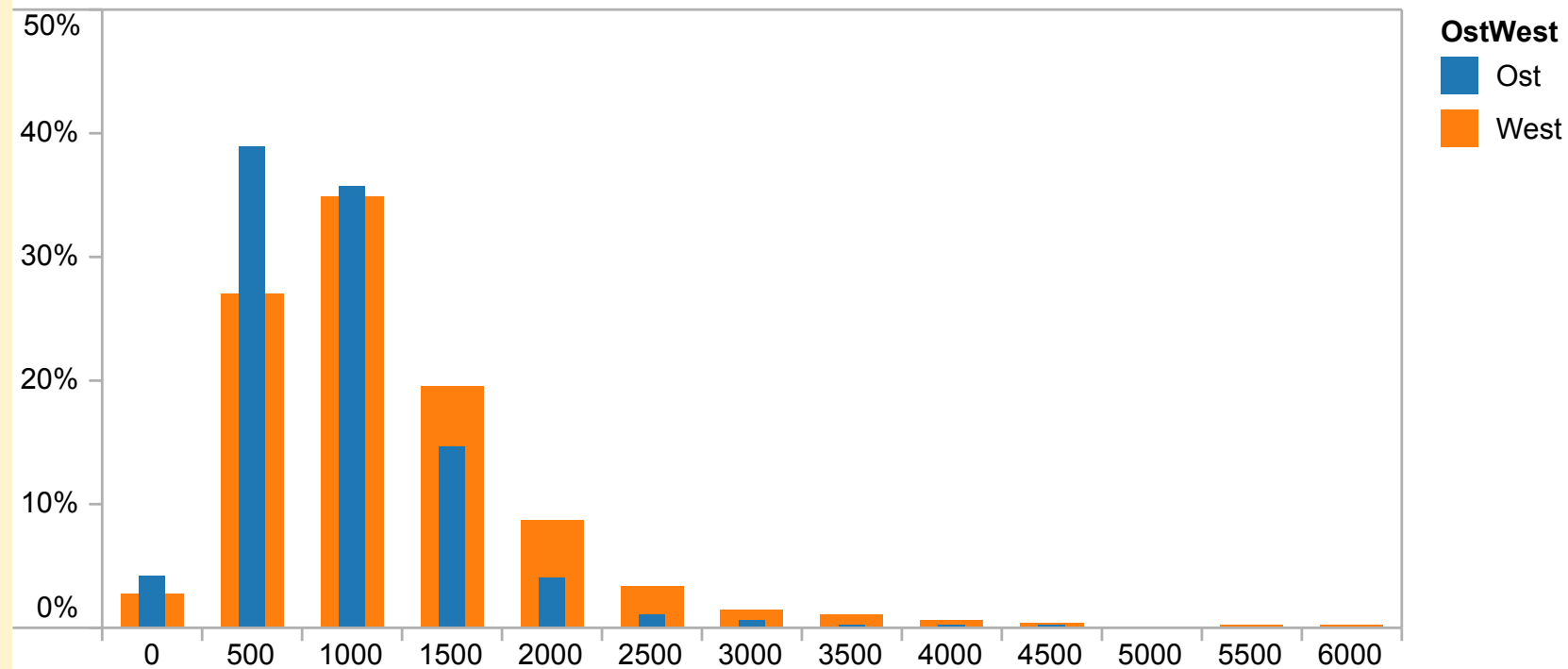
## Residualisierung statt Polarisierung

- Polarisierungstendenzen nur in Teilräumen erkennbar
- wachsende Konzentration prekärer Einkommen in wenigen Teilgebieten
- größere Dynamik in Ostdeutschland



# Einkommensdisparitäten Ost- und Westdeutschland

Personengewichtetes Äquivalenzeinkommen in Ost- und Westdeutschland (2009)

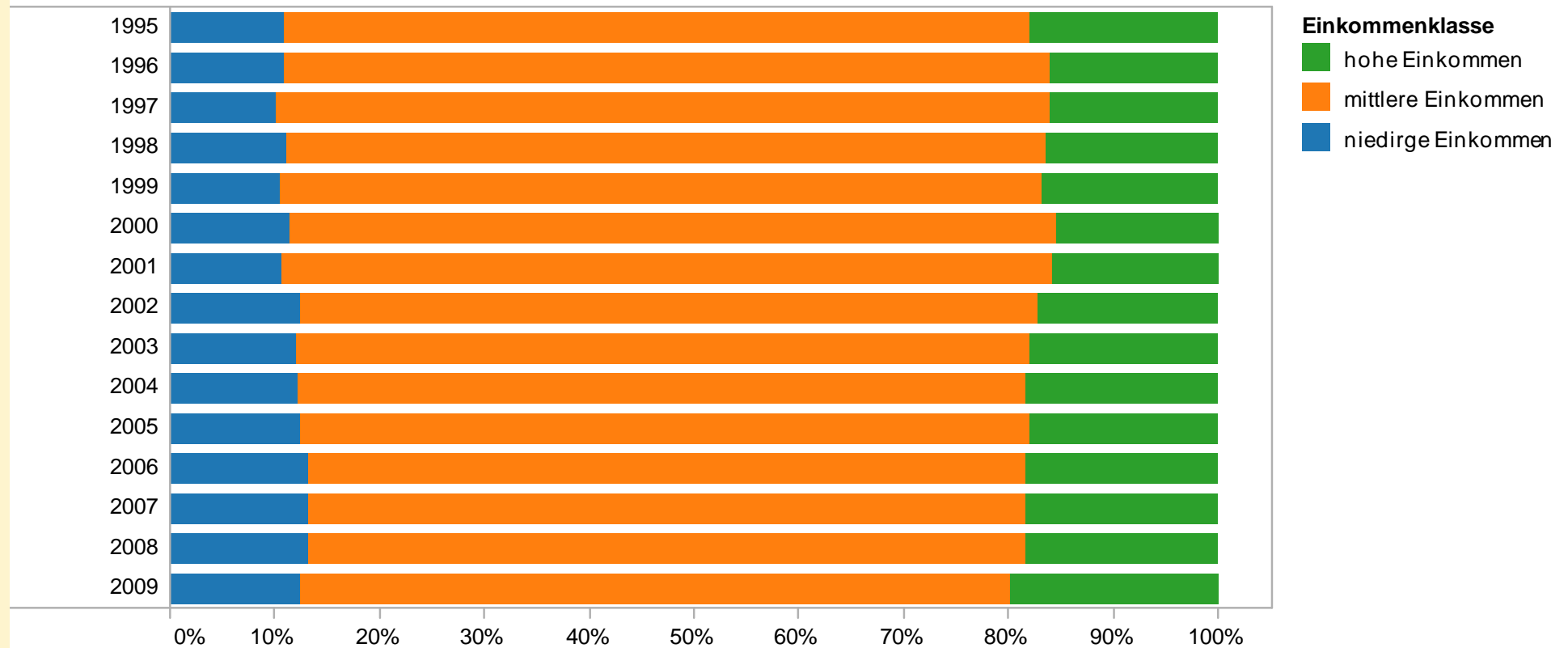


Quelle: SOEP 2009; eig. Berechnungen



# Einkommenspolarisierung

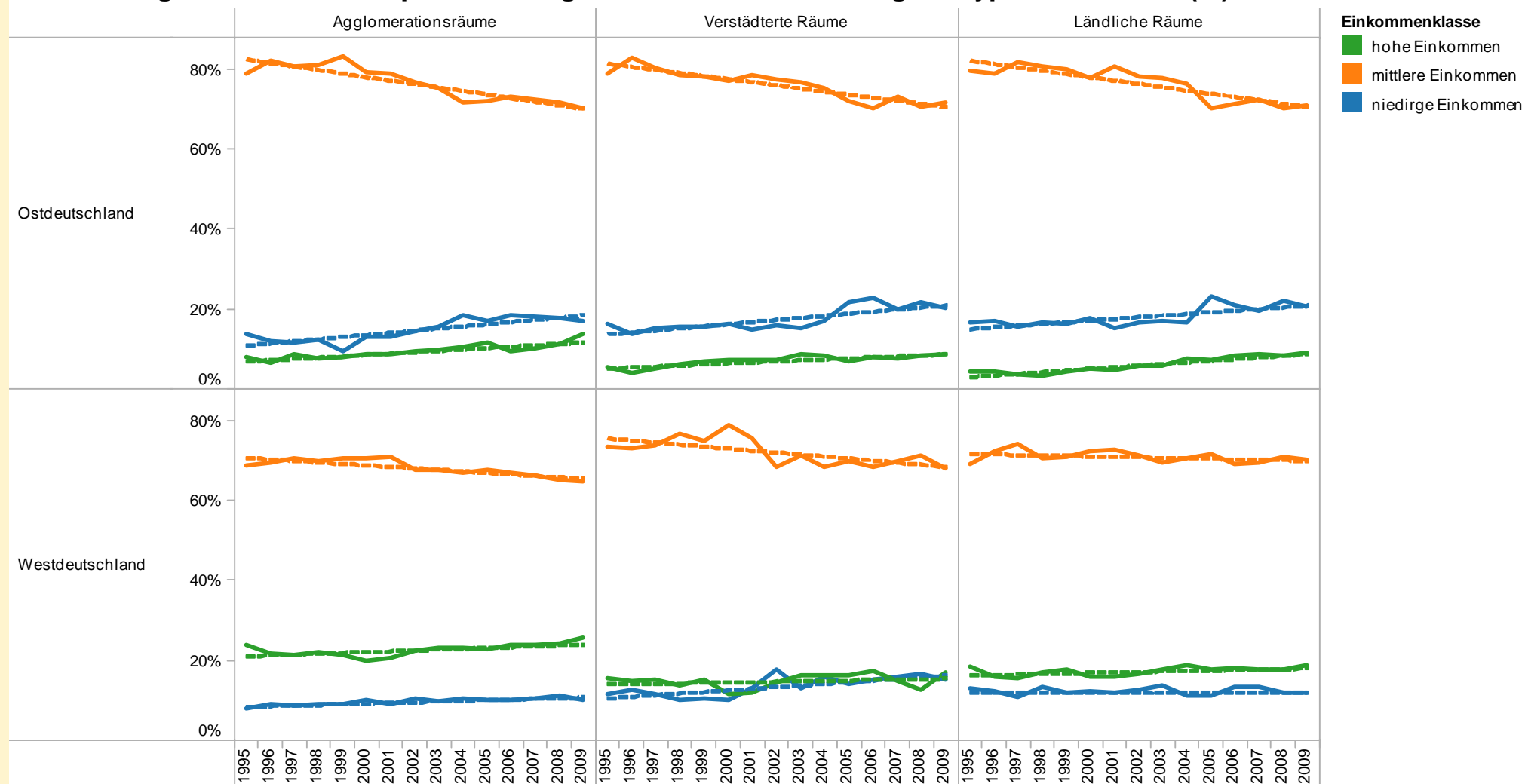
## Entwicklung der Einkommenspolarisierung in Deutschland 1995 - 2009 (%)



Quelle: SOEP v26, eigene Berechnungen

# Einkommenspolarisierung regionale Ebene

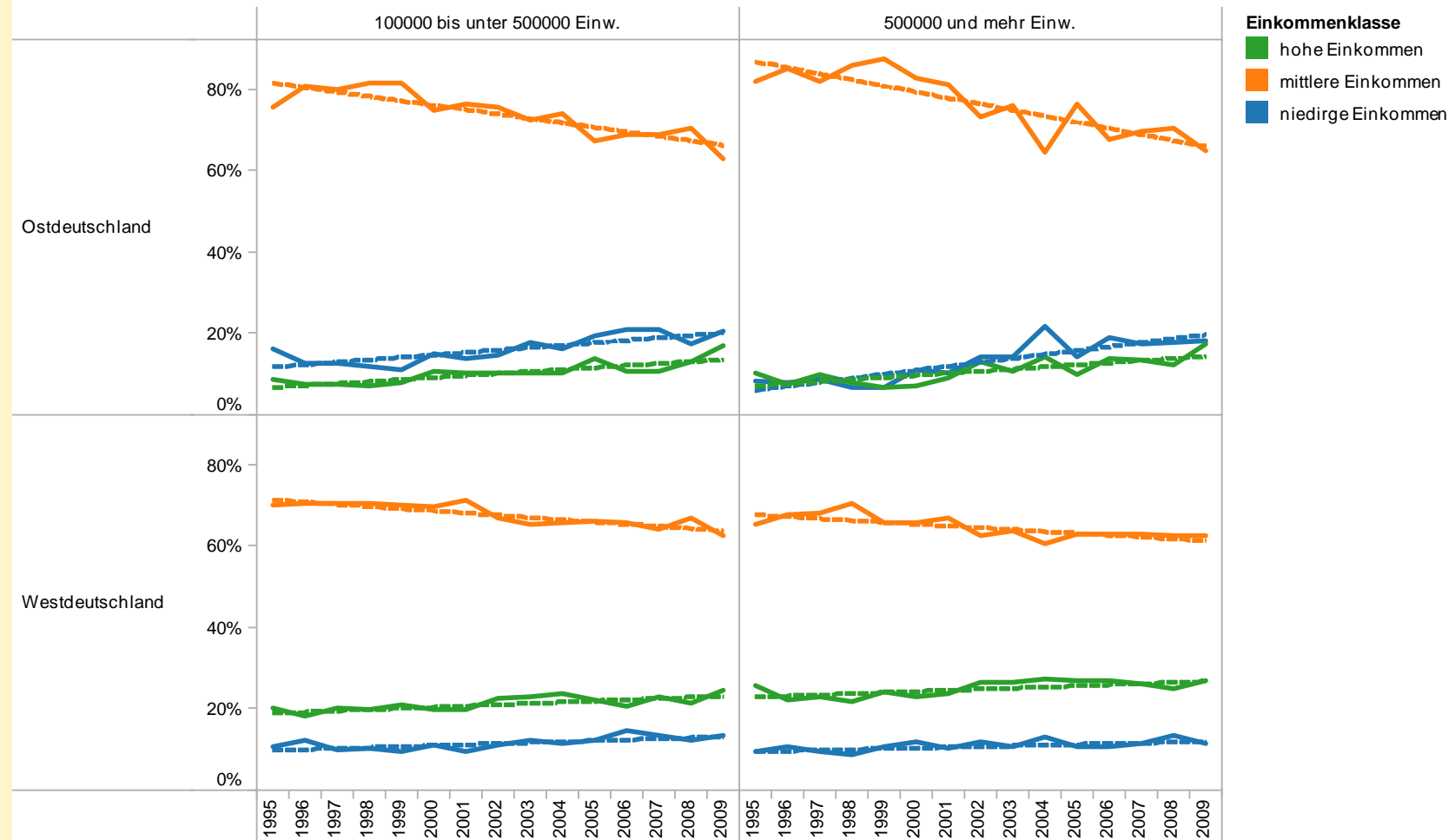
Entwicklung der Einkommenspolarisierung in Deutschland nach Regionstypen 1995 -2009 (%)



Quelle: SOEP v26, eigene Berechnungen

# Einkommenspolarisierung in Großstädten

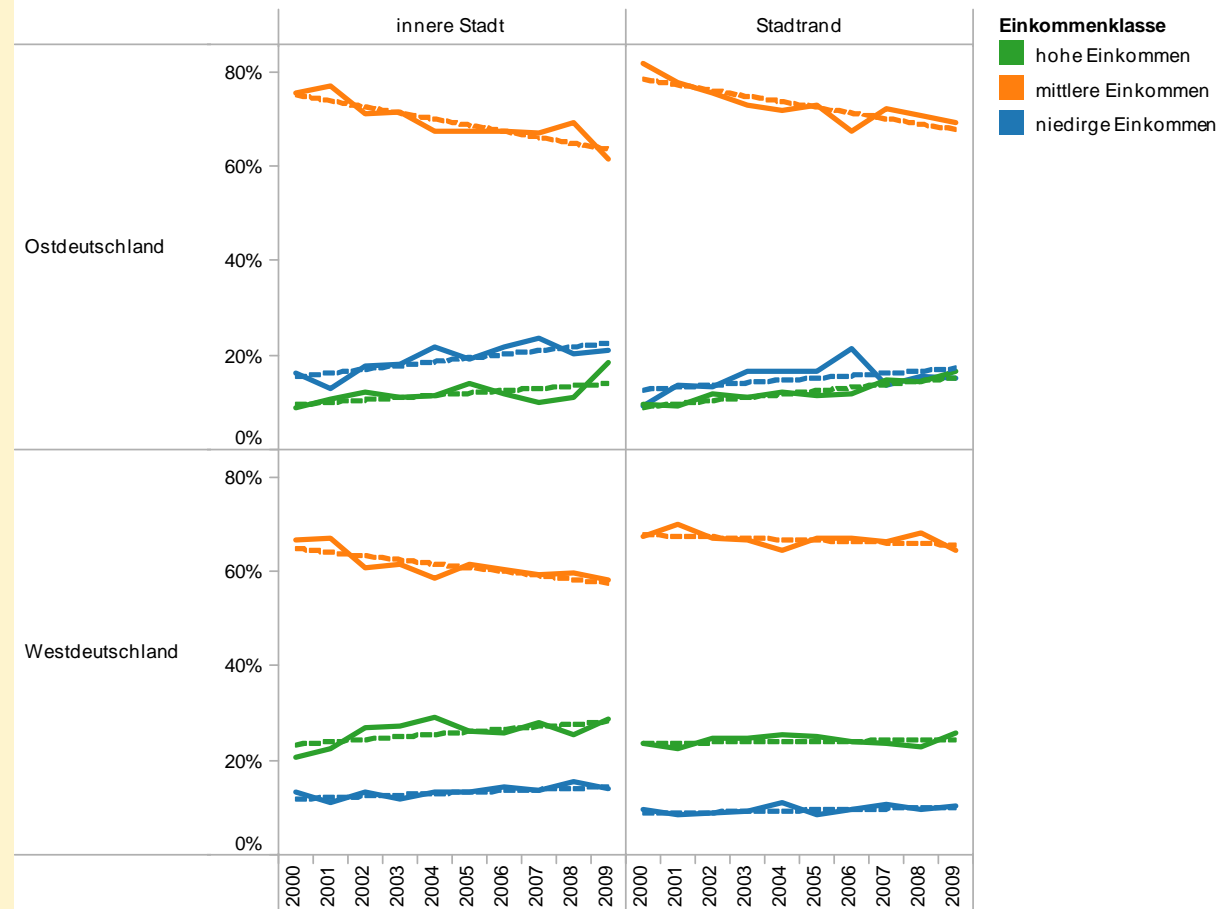
Entwicklung der Einkommenspolarisierung in Deutschland in Großstädten 1995 - 2009 (%)



Quelle: SOEP v26, eigene Berechnungen

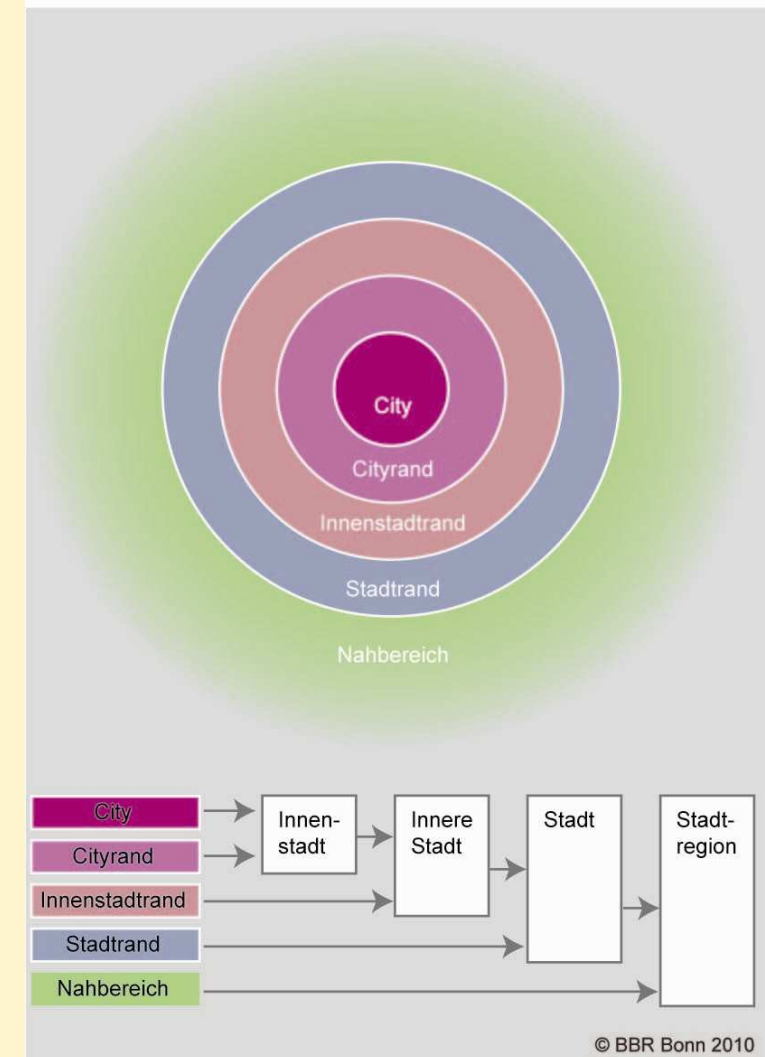
# Einkommenspolarisierung nach Lagetypen

Entwicklung der Einkommenspolarisierung in Deutschland  
in Großstädten nach innerstädtischem Lagetyp 2000 -2009  
(%)



Quelle: SOEP v26, eigene Berechnungen

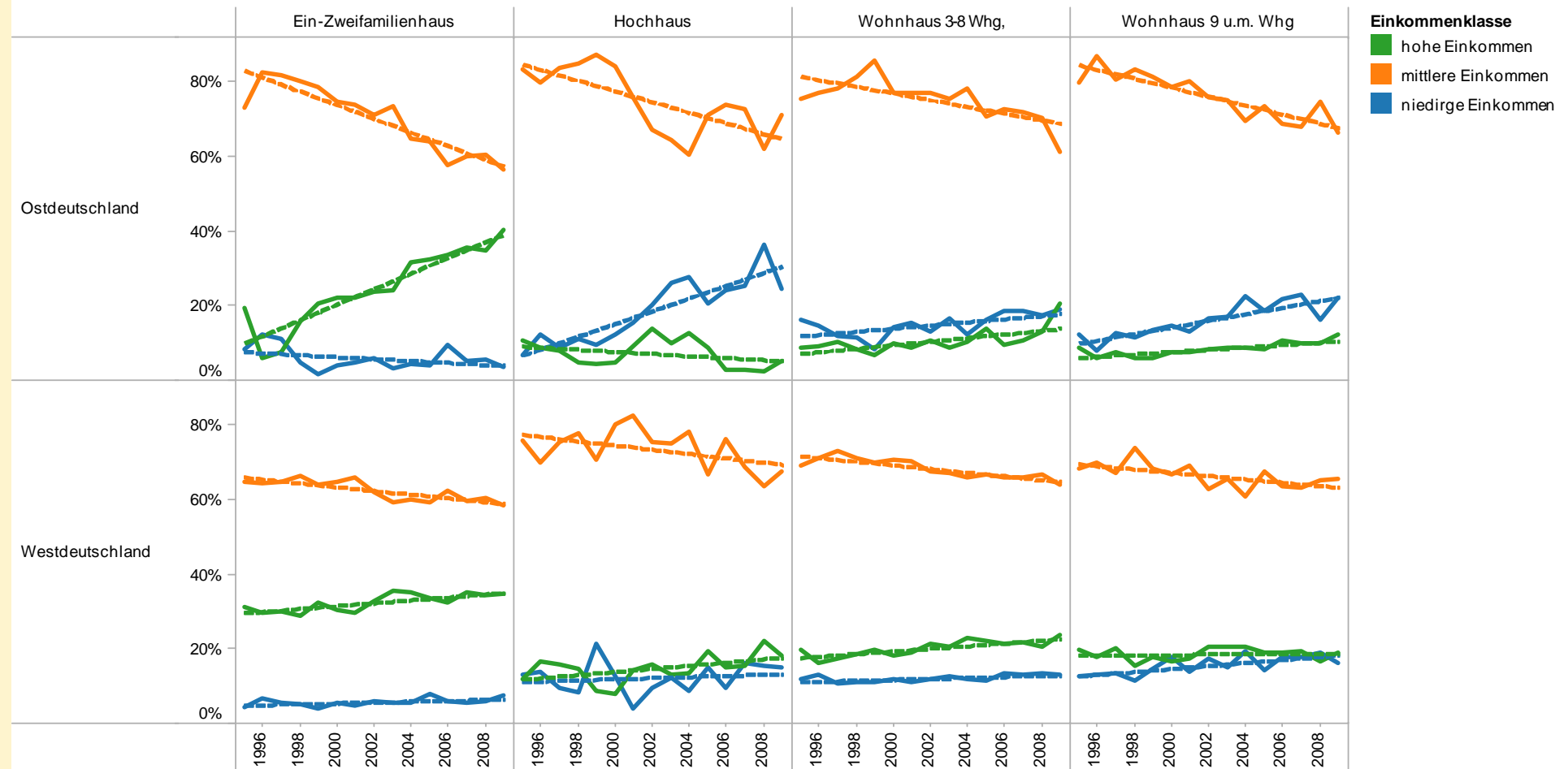
IRB-Lagetypen gemäß klassischer Zentrenkonzeption



© BBR Bonn 2010

# Einkommenspolarisierung nach Gebäudetypen

Entwicklung der Einkommenspolarisierung in Deutschland in Großstädten nach Gebäudetyp 1995 - 2009 (%)

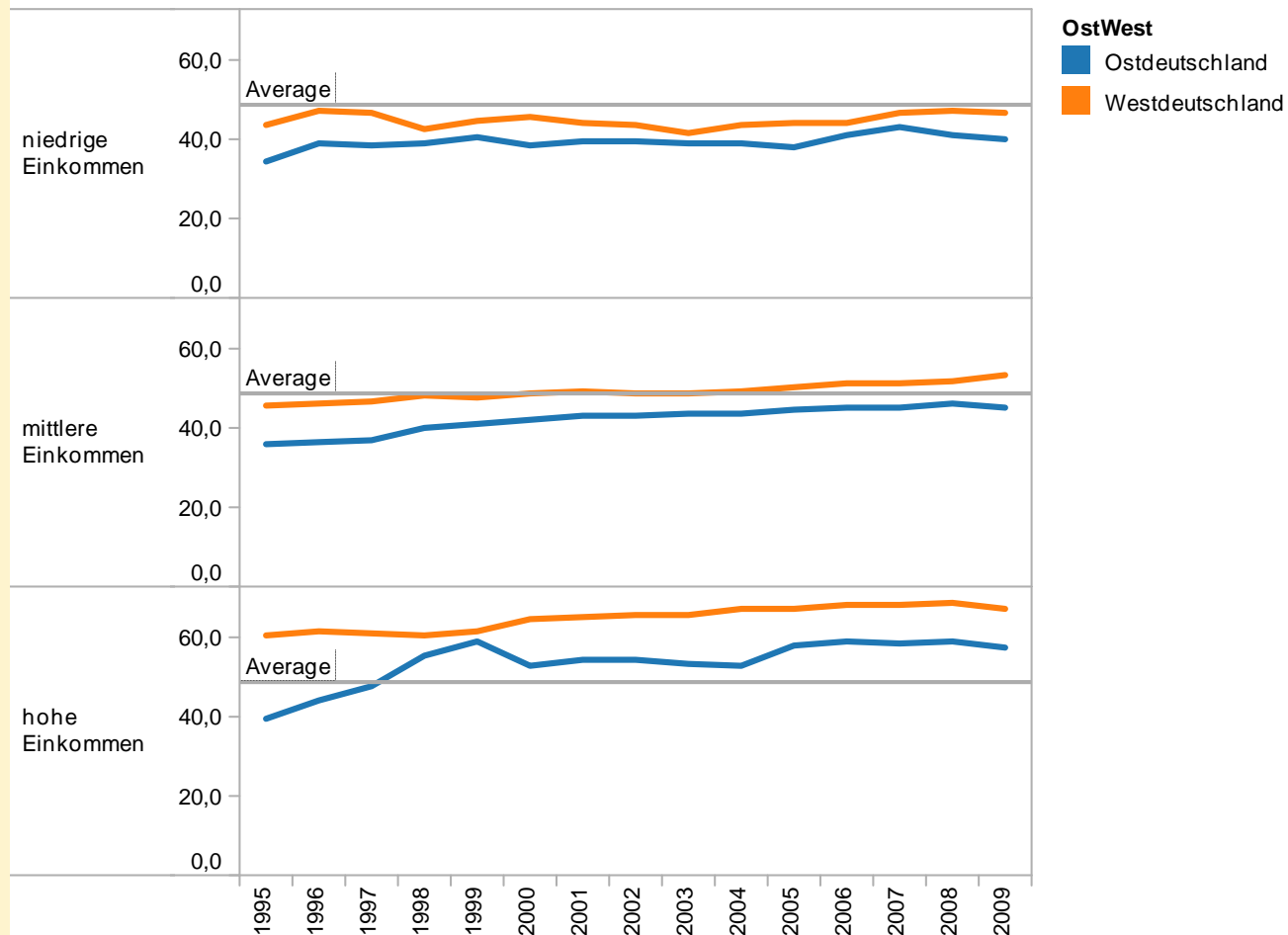


Quelle: SOEP v26, eigene Berechnungen

# Polarisierung von Lebenslagen

## Beispiel Wohnfläche

**Entwicklung der Wohnfläche pro Kopf nach Einkommensgruppen 2000 -2009 (m<sup>2</sup>)**  
(Großstädte mit 100.000 und mehr Einw.)



Quelle: SOEP v26, eigene Berechnungen

## Fazit

- **SOEP gewährt Einblicke in innerstädtische Prozesse**
- **Flankierung durch tiefergehende Analysen notwendig**
- **unverkennbare Polarisierungstendenzen in städtischen Teilräumen**
- **wachsender Problemdruck in diesen Teilräumen – hilft mehr Förderung?**
- **Was bedeuten diese Entwicklungen für die Gesamtstadt?**